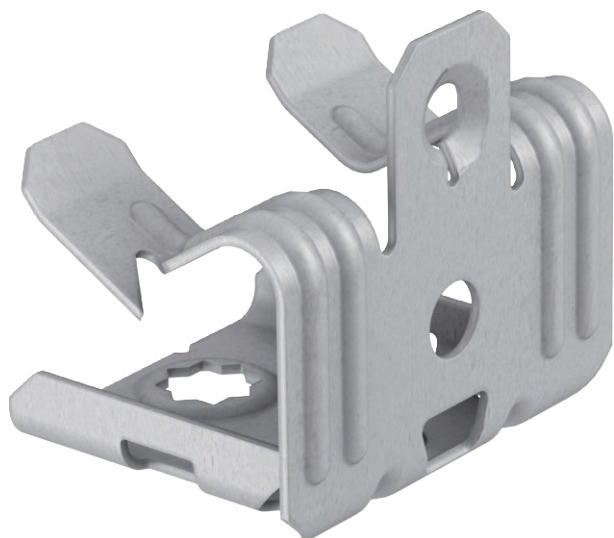


Karta charakterystyki technicznej

Zacisk nośny, z gwintem wewnętrznym

Nr kat. 1483623



Zacisk nośny z gwintem wewnętrznym jako pojedynczy uchwyt mocujący na konstrukcji nośnej.



St	stal
ZL	Cynkowanie lamelowe (płatkowe)

Dane podstawowe

Nr kat.	1483623
Typ	BCUIT 8-12,5 M6
Wymiar	8-12,5mm
Materiał	Stal
Materiał skrót	St
Powierzchnia	Cynkowanie lamelowe (płatkowe)
Powierzchnia skrót	ZL
Najmniejsza jednostka sprzedaży (VG)	100,00 szt.
Waga	2,45 kg/100 szt.

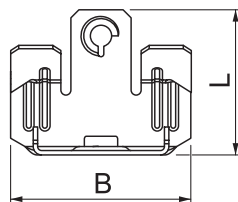
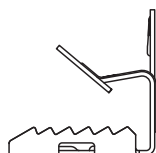
Karta charakterystyki technicznej

Zacisk nośny, z gwintem wewnętrznym

Nr kat. 1483623



Dane techniczne



Rodzaj połączenia/element przyłączeniowy	Gwint
Rodzaj mocowania	wtykowe
Otwór mocujący	7,00 mm
Obciążenie niszczące	500,00 N
Grubość kołnierza	8,00 - 12,00 mm
Gwint	M6
Rozmiar gwintu M	6,00
Zawias ustawiany	<input type="checkbox"/>
Zawias	<input type="checkbox"/>