

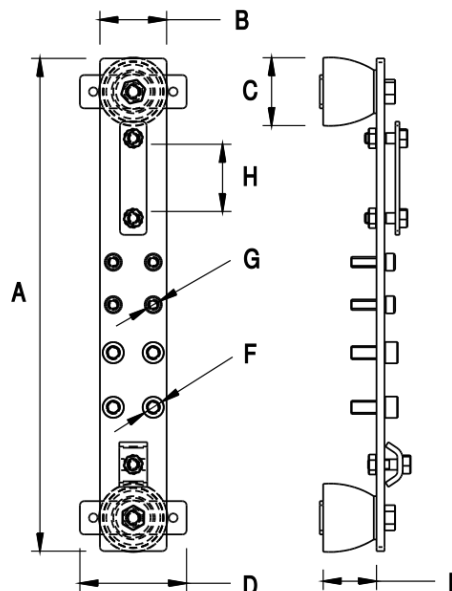
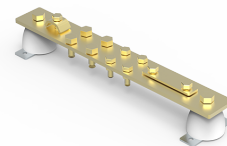
## Główna szyna wyrównawcza (uziemiająca)

Nr katalogowy:  
99200210

Typ:  
992002

Wersja materiałowa:  
(MS) Mosiądz

Szyna (GSW) ma zastosowanie w instalacjach ochrony odgromowej, przeciwprzepięciowej i przeciw przeciążeniowej. Umożliwia bezpośrednie połączenie wyrównawcze pomiędzy uziomem a częściami przewodzącymi obcymi (rurarz, zbrojenie, elementy konstrukcyjne, obudowy urządzeń el.). Jej zadaniem jest uzyskanie zbliżonego potencjału na ww. elementach w warunkach normalnej pracy, jak również w przypadku uszkodzenia.



TYP	Śruba	A	B	C	D	E	F	G	H
992002	4 × M8, 4 × M10	370	50	50	80	40	M10	M8	51