

# Przekładniki prądowe typu TPU

Przekładniki prądowe z rodziny TPU wykonane są w obudowie żywicznej stanowiącej zarówno izolację główną aparatu, jak również mechaniczną ochronę wnętrza przekładnika. Typ TPU oferuje szeroki zakres możliwych wykonań uwzględniających przekładniki z prądem znamionowym pierwotnym do 3200 A oraz możliwość wykonania aż sześciu rdzeni z uzwojeniami wtórnymi. Przekładniki TPU mogą być wykorzystywane zarówno do celów pomiarowych jak i do typowych aplikacji zabezpieczeniowych.



TPU 40.13

## Dane ogólne

Dane techniczne	TPU 4x.xx	TPU 5x.xx	TPU 6x.xx
Najwyższe dopuszczalne napięcie [kV]	3,6 do 12	13,8 do 17,5	24 do 25
Napięcie probiercze 50 Hz, 1 min [kV]	10 do 42	34 do 42	50 do 55
Napięcie probiercze udarowe [kV]	40 do 95	do 95	do 125
Znamionowy prąd pierwotny [A]		5 - 3200	
Znamionowe napięcie pierwotne [kV]	3,6; 7,2; 12	13,8; 17,5	24; 25
Znamionowy krótkotrwały prąd termiczny I <sub>th</sub> [kA]		2 do 100... 1s	
Klasa dokładności	0,2; 02S; 0,5; 0,5S; 1; 3; 5; 5P10; 5P15; 5P20; 10P10; 10P15; 10P20 i inne		
Obciążenie [VA]	5 - 30 (w zależności od klasy oraz parametru I <sub>th</sub> )		
Przełączalne uzwojenie pierwotne max. [A]		400 - 800 *	
Znamionowy prąd wtórny [A]		5; 1; **	
Częstotliwość znamionowa [Hz]		50; 60 ***	
Zgodność z normami	IEC, VDE, ANSI, BS, GOST i CSN ****		

\* - inne wartości prądów znamionowych po uzgodnieniu z producentem

\*\* - istnieje możliwość różnych wartości dla jednego przekładnika

\*\*\* - inne wartości po uzgodnieniu z producentem

\*\*\*\* - inne normy lub zalecenia po uzgodnieniu z producentem

Pozostałe dane techniczne dostępne są w karcie katalogowej

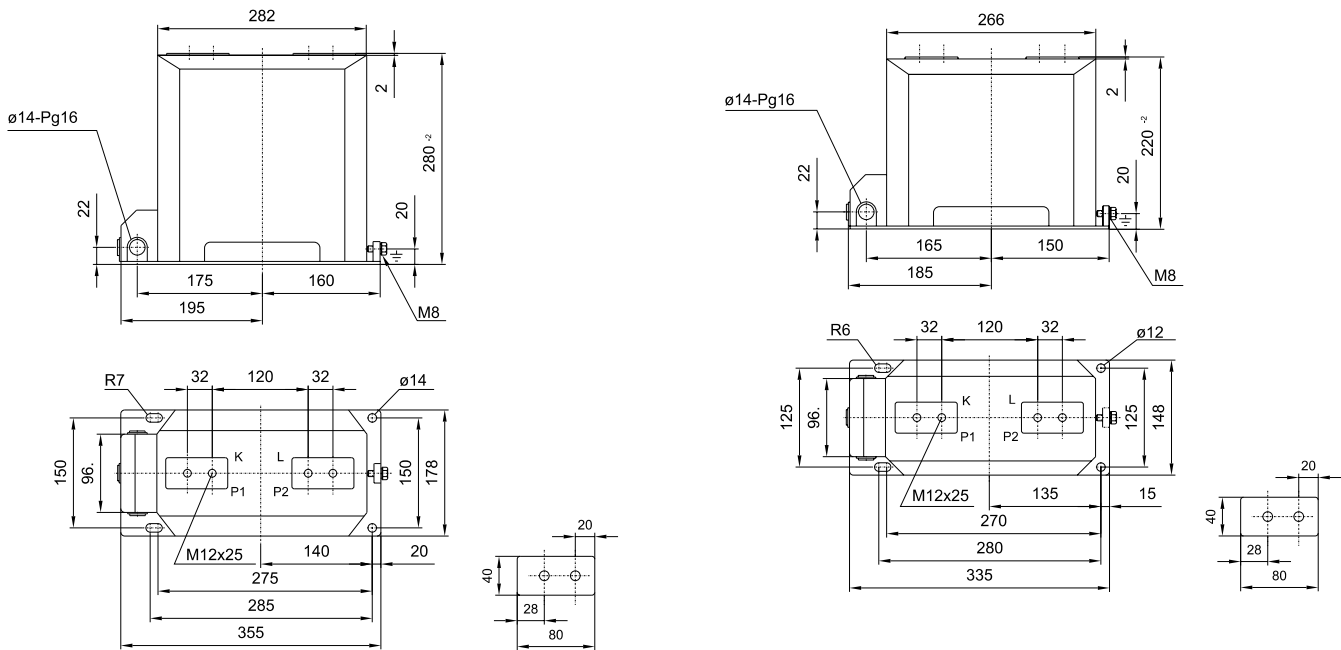
## Przykład zamówienia

Przekładnik prądowy: TPU 40.13  
 Przekładnia: 600//5/5 A  
 Klasa, moc: 0,5Fs5 15VA; 10P10 15VA  
 I<sub>th</sub>/I<sub>dyn</sub>: 50/125 kA

UWAGA: Sposób doboru typu przekładnika jest szczegółowo objaśniony w karcie katalogowej.

# Przykładowe szkice wymiarowe – Typ TPU 60.11 oraz 40.11

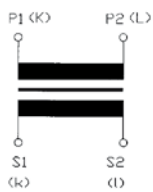
Pozostałe szkice wymiarowe dostępne są karcie katalogowej



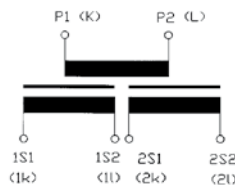
3446PL318-W2-pl. Wydanie 08.2011

## Przykłady oznaczeń zacisków

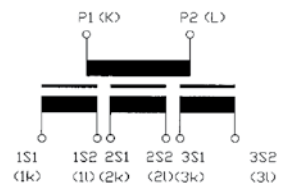
a)



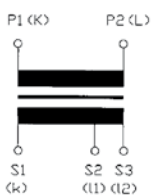
b)



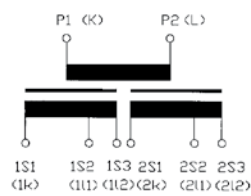
c)



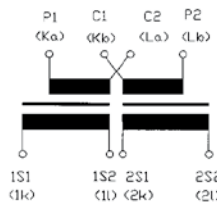
d)



e)



f)



### Więcej informacji:

**ABB Sp. z o.o.**

**Oddział w Przasnyszu**

ul. Leszno 59

06-300 Przasnysz

tel.: 29 75 33 229, 75 33 378, 75 33 045

fax: 29 75 33 380, 75 33 328

[www.abb.pl](http://www.abb.pl)

ABB zastrzega sobie prawo do dokonywania zmian technicznych bądź modyfikacji zawartości niniejszego dokumentu bez uprzedniego powiadomienia. W przypadku zamówień obowiązywać będą uzgodnione warunki. ABB Sp. z o.o. nie ponosi żadnej odpowiedzialności za potencjalne błędy lub możliwe braki informacji w tym dokumencie.

Zastrzegamy wszelkie prawa do niniejszego dokumentu i jego tematyki oraz zawartych w nim zdjęć i ilustracji. Jakiegokolwiek kopiowanie, ujawnianie stronom trzecim lub wykorzystanie jego zawartości w części lub w całości bez uzyskania uprzednio pisemnej zgody ABB Sp. z o.o. jest zabronione.

© Copyright 2010 ABB  
Wszelkie prawa zastrzeżone