

Końcówki kablowe widelkowe KW

CECHY I KORZYŚCI



końcówka widelkowa Cu w/g DIN - rozwiązanie ekonomiczne i popularne



opis przekroju przewodu i rozmiar zacisku na powierzchni płętwy

DANE MECHANICZNE

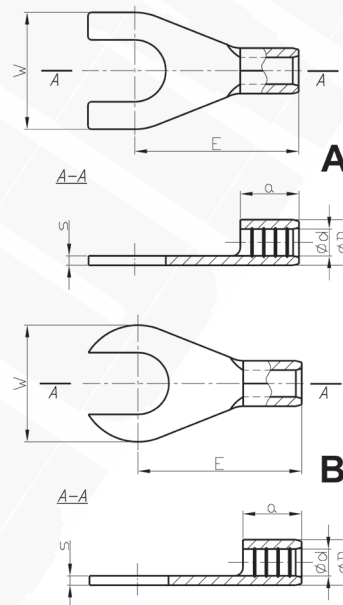
Materiał	Cu
Pokrycie	cynowane galwanicznie

CERTYFIKATY I NORMY

Certyfikat UL	E475284
Wykonanie	DIN 46234 - dotyczy części rurkowej

UWAGA!

Certyfikat UL - aktualne informacje na stronie www.ergom.com



Typ	Indeks Ergom	Przekrój [mm ²]	Otwór pod śrubę	Wykonanie	DIN	UL	d	D	s	a	E	W	W opakowaniu [szt.]	Waga [kg]									
KW 0,5/2 (100 SZT.)	E09KO-01020100101	0,1+0,5	M 2	A	-	-	1,0	2,0	0,5	4	8,0	5,0	100	0,02									
KW 0,5/3 (100 SZT.)	E09KO-01020100301		M 3									6,0											
KW 0,5/3,5 (100 SZT.)	E09KO-01020100401		M 3,5									6,5											
KW 0,5/4 (100 SZT.)	E09KO-01020100501		M 4									8,0											
KW 0,5/5 (100 SZT.)	E09KO-01020100601		M 5									11,0											
KW 1/2,5 (100 SZT.)	E09KO-01020100700	M 2,5	0,75+1									A			-	-	-	-	-	-	6,0	100	0,06
KW 1/3 (100 SZT.)	E09KO-01020100800	M 3																			8,0		
KW 1/3,5 (100 SZT.)	E09KO-01020100900	M 3,5																			12,0		
KW 1/4 (100 SZT.)	E09KO-01020101000	M 4																			13,0		
KW 1/4 W (100 SZT.)	E09KO-01020101100	M 4																			14,0		
KW 1/5 (100 SZT.)	E09KO-01020101200	M 5	0,75+1	B	√	√	1,6	3,2	0,8	5	17,3	100	0,14										
KW 1/6 (100 SZT.)	E09KO-01020101300	M 6									17,5												
KW 1/8 (100 SZT.)	E09KO-01020101400	M 8									11,0												
KW 1/10 (100 SZT.)	E09KO-01020101500	M 10									8,0												
KW 2,5/3 (100 SZT.)	E09KO-01020101600	M 3									6,9												
KW 2,5/3,5 (100 SZT.)	E09KO-01020101700	M 3,5	1,5+2,5	A	-	√	2,3	3,9	0,8	5	10,0	100	0,09										
KW 2,5/4 (100 SZT.)	E09KO-01020101800	M 4									14,0												
KW 2,5/4 W (100 SZT.)	E09KO-01020101900	M 4									11,0												
KW 2,5/5 (100 SZT.)	E09KO-01020102000	M 5									6,0												
KW 2,5/6 (100 SZT.)	E09KO-01020102100	M 6									11,0												
KW 2,5/8 (100 SZT.)	E09KO-01020102200	M 8	14,2	14,0	0,12																		

Data publikacji: 2/7/2019

Projekt graficzny, zdjęcia oraz wszelkie dane techniczne i opisy zawarte w niniejszym katalogu są chronione przez polskie i międzynarodowe prawo autorskie. Użyte w treści niniejszego katalogu nazwy i logotypy mogą być znakami towarowymi, do których wyłączne prawa ochronne przysługują ZAE ERGOM Sp. z o.o. ZAE ERGOM zastrzega sobie możliwość zmiany w parametrach i asortymencie wyrobów.

Typ	Indeks Ergom	Przekrój [mm ²]	Otwór pod śrubę	Wykonanie	DIN	UL	d	D	s	a	E	W	W opakowaniu [szt.]	Waga [kg]
KW 2,5/10 (100 SZT.)	E09KO-01020102300	1,5+2,5	M 10	B	-	√	2,3	3,9	0,8	5	17,3	17,5	100	0,14
KW 2,5/12 (100 SZT.)	E09KO-01020102400		M 12								19,7	20,0		0,11
KW 6/3,5 (100 SZT.)	E09KO-01020102500	4+6	M 3,5	A	-	√	3,6	5,6	1,0	6	14,0	8,0	100	0,14
KW 6/4 (100 SZT.)	E09KO-01020102600		M 4								15,0	10,0		0,16
KW 6/5 (100 SZT.)	E09KO-01020102700		M 5								16,0	11,0		0,2
KW 6/6 (100 SZT.)	E09KO-01020102800		M 6								19,0	14,0		0,23
KW 6/8 (100 SZT.)	E09KO-01020102900		M 8								21,0	18,0		0,22
KW 6/10 (100 SZT.)	E09KO-01020103000		M 10								16,0	10,0		0,03
KW 10/5 (100 SZT.)	E09KO-01020103100	10	M 5	B	√	√	4,5	6,7	1,1	8	16,0	10,0	100	0,22
KW 10/5 (10 SZT.)	E09KO-01020103102	10	M 5		√	√	4,5	6,7	1,1	8	16,0	10,0	10	0,03
KW 10/6 (100 SZT.)	E09KO-01020103200	10	M 6	B	√	√	4,5	6,7	1,1	8	17,0	11,0	100	0,22
KW 10/6 (10 SZT.)	E09KO-01020103202	10	M 6		√	√	4,5	6,7	1,1	8	17,0	11,0	10	0,03
KW 10/8 (100 SZT.)	E09KO-01020103300	10	M 8	B	√	√	4,5	6,7	1,1	8	20,0	14,0	100	0,26
KW 10/8 (10 SZT.)	E09KO-01020103302	10	M 8		√	√	4,5	6,7	1,1	8	20,0	14,0	10	0,03
KW 10/10 (100 SZT.)	E09KO-01020103400	10	M 10	B	√	√	4,5	6,7	1,1	8	21,0	18,0	100	0,31
KW 10/10 (10 SZT.)	E09KO-01020103402	10	M 10		√	√	4,5	6,7	1,1	8	21,0	18,0	10	0,04
KW 16/5 (100 SZT.)	E09KO-01020103500	16	M 5	B	√	√	5,8	8,2	1,2	10	20,0	11,0	100	0,37
KW 16/5 (10 SZT.)	E09KO-01020103502	16	M 5		√	√	5,8	8,2	1,2	10	20,0	11,0	10	0,04
KW 16/6 (100 SZT.)	E09KO-01020103600	16	M 6	B	√	√	5,8	8,2	1,2	10	20,0	11,0	100	0,35
KW 16/6 (10 SZT.)	E09KO-01020103602	16	M 6		√	√	5,8	8,2	1,2	10	20,0	11,0	10	0,04
KW 16/8 (100 SZT.)	E09KO-01020103700	16	M 8	B	√	√	5,8	8,2	1,2	10	22,0	14,0	100	0,46
KW 16/8 (10 SZT.)	E09KO-01020103702	16	M 8		√	√	5,8	8,2	1,2	10	22,0	14,0	10	0,05
KW 16/10 (100 SZT.)	E09KO-01020103800	16	M 10	B	√	√	5,8	8,2	1,2	10	24,0	18,0	100	0,46
KW 16/10 (10 SZT.)	E09KO-01020103802	16	M 10		√	√	5,8	8,2	1,2	10	24,0	18,0	10	0,05