

# Mostek wtykany - FBS 2-5 GY

3038969

<https://www.phoenixcontact.com/pl/produkty/3038969>



Dane zawarte w tym dokumencie PDF zostały wygenerowane z naszego katalogu online. Kompletne dane znajdują się w dokumentacji użytkownika. Obowiązują ogólne warunki użytkowania dla materiałów pobieranych.



Mostek wtykany, raster: 5,2 mm, liczba biegunów: 2, kolor: szary

## Korzyści

- Mostki 2- do 50-pinowe mogą łączyć do dwóch układów mostkowych systemu CLIPLINE complete maksymalnie 50 złączek szynowych w jednym kroku roboczym

## Dane handlowe

Numer artykułu	3038969
Jednostka opakowania	50 Szt.
Minimalne zamówienie	50 Szt.
Klucz sprzedaży	BE2Z2X
Klucz produktu	BE2Z2X
Strona katalogu	Strona 403 (C-1-2019)
GTIN	4017918888299
Waga jednej sztuki (z opakowaniem)	1,701 g
Waga jednej sztuki (bez opakowania)	1,685 g
Numer taryfy celnej	85366990
Kraj pochodzenia	DE

# Mostek wtykany - FBS 2-5 GY

3038969

<https://www.phoenixcontact.com/pl/produkty/3038969>



## Dane techniczne

### Właściwości produktu

Typ produktu	Mostek wtykowy
Liczba biegunów	2
Raster	5,2 mm

### Parametry elektryczne

Maksymalny prąd obciążenia	24 A (Wartości prądów dla mostków mogą się różnić w przypadku zastosowania w różnych złączach rzędowych. Dokładne wartości można znaleźć w danych akcesoriów poszczególnych złączy rzędowych.)
----------------------------	--

### Dane przyłączeniowe

Maksymalny prąd obciążenia	24 A (Wartości prądów dla mostków mogą się różnić w przypadku zastosowania w różnych złączach rzędowych. Dokładne wartości można znaleźć w danych akcesoriów poszczególnych złączy rzędowych.)
----------------------------	--

### Wymiary

Raster	5,2 mm
--------	--------

### Dane materiału

Kolor	szary
Materiał	Miedź
Klasa palności wg UL 94	V0
Materiał izolacyjny	PA

### Warunki środowiskowe i żywotność

#### Warunki otoczenia

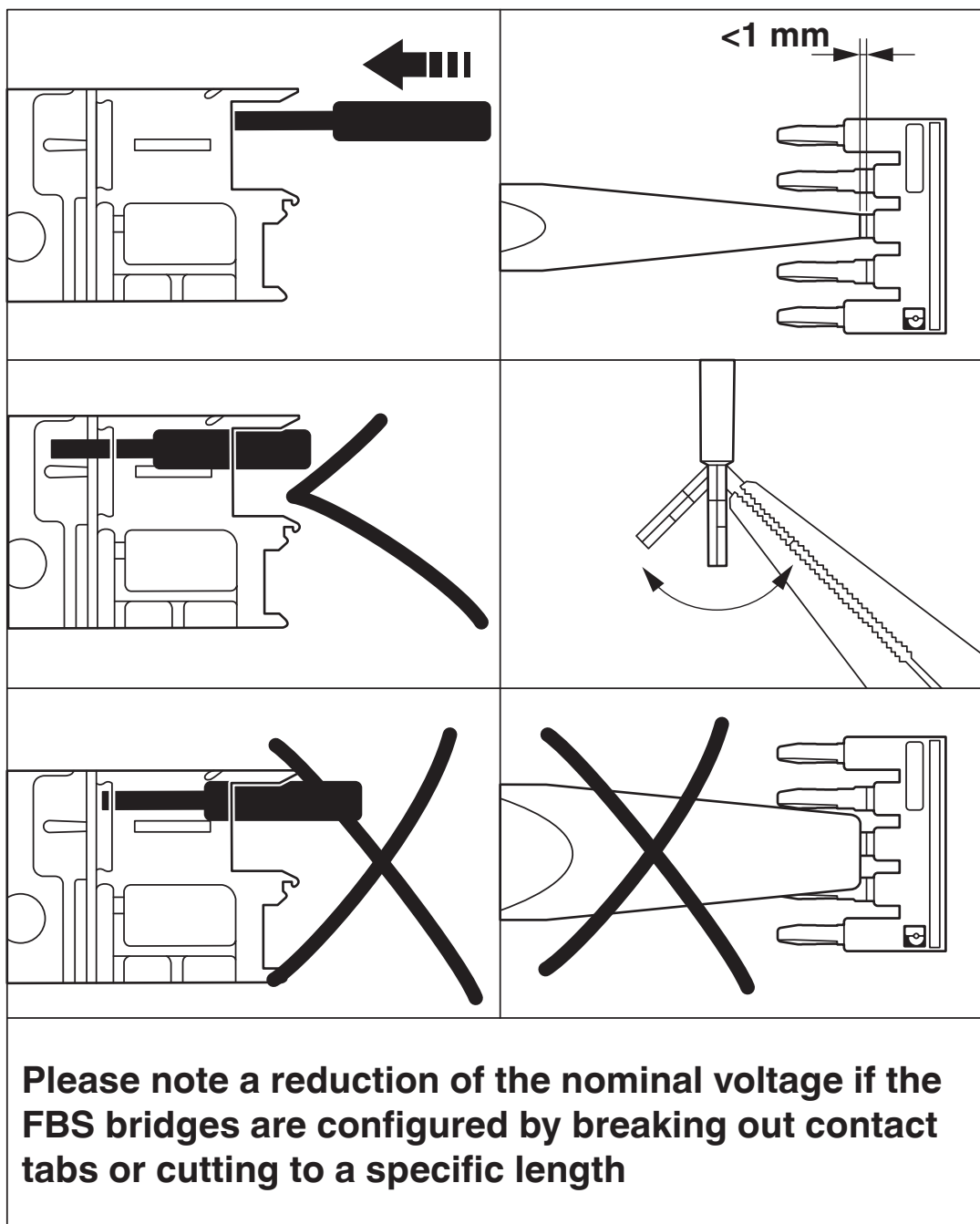
Temperatura otoczenia (praca)	-60 °C ... 105 °C
Temperatura otoczenia (składowanie/transport)	-25 °C ... 60 °C (krótkotrwale, nie powyżej 24 h, -60 °C do +70°C)
Temperatura otoczenia (montaż)	-5 °C ... 70 °C
Temperatura otoczenia (aktywacja)	-5 °C ... 70 °C
Dopuszczalna wilgotność powietrza (składowanie/transport)	30 % ... 70 %

### Montaż

Sposób montażu	Montaż wtykowy
----------------	----------------

## Rysunki

Rysunek schematyczny



# Mostek wtykany - FBS 2-5 GY

3038969

<https://www.phoenixcontact.com/pl/produkty/3038969>



## Klasyfikacje

### ECLASS

ECLASS-9.0	27141140
ECLASS-10.0.1	27141140
ECLASS-11.0	27141140

### ETIM

ETIM 8.0	EC000489
----------	----------

### UNSPSC

UNSPSC 21.0	39121400
-------------	----------

# Mostek wtykany - FBS 2-5 GY

3038969

<https://www.phoenixcontact.com/pl/produkty/3038969>



## Environmental Product Compliance

China RoHS	Okres użytkowania zgodnie z przeznaczeniem: nieograniczony = EFUP-e
	Brak substancji niebezpiecznych powyżej wartości progowych

# Mostek wtykany - FBS 2-5 GY

3038969

<https://www.phoenixcontact.com/pl/produkty/3038969>



## Akcesoria

### Osłonka

Osłonka - FBSC - 3012325

<https://www.phoenixcontact.com/pl/produkty/3012325>



Kapturek, stanowi zabezpieczenie przed dotykiem przy mostkach FBS ...-5 i FBS ...-6 przyciętych na określoną długość, bezpieczny, kolor: czerwony

---

Phoenix Contact 2023 © - Wszelkie prawa zastrzeżone  
<https://www.phoenixcontact.com>

PHOENIX CONTACT Sp. z o.o.  
ul. Bierutowska 57-59, Budynek nr 3/A  
51-317 Wrocław  
71/ 39 80 410  
[pxcpl@phoenixcontact.pl](mailto:pxcpl@phoenixcontact.pl)