

# Pokrywa zamykająca - D-MZB 1,5

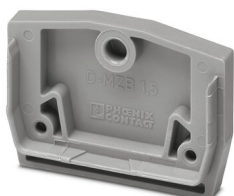


3024177

<https://www.phoenixcontact.com/pl/produkty/3024177>

Dane zawarte w tym dokumencie PDF zostały wygenerowane z naszego katalogu online. Kompletne dane znajdują się w dokumentacji użytkownika. Obowiązują ogólne warunki użytkowania dla materiałów pobieranych.

Pokrywa zamykająca, długość: 32 mm, szerokość: 4 mm, wysokość: 22 mm, kolor: szary



## Dane handlowe

Numer artykułu	3024177
Jednostka opakowania	50 Szt.
Minimalne zamówienie	50 Szt.
Klucz sprzedaży	BE2Z1X
Klucz produktu	BE2Z1X
Strona katalogu	Strona 222 (C-1-2019)
GTIN	4017918106775
Waga jednej sztuki (z opakowaniem)	1,824 g
Waga jednej sztuki (bez opakowania)	1,746 g
Numer taryfy celnej	85389099
Kraj pochodzenia	CN

# Pokrywa zamykająca - D-MZB 1,5



3024177

<https://www.phoenixcontact.com/pl/produkty/3024177>

## Dane techniczne

### Właściwości produktu

Typ produktu	Pokrywa zamykająca
--------------	--------------------

### Warunki środowiskowe i żywotność

#### Warunki otoczenia

Temperatura otoczenia (praca)	-60 °C ... 105 °C (maks. krótkotrwała temperatura robocza patrz RTI Elec.)
Temperatura otoczenia (składowanie/transport)	-25 °C ... 60 °C (krótkotrwanie, nie powyżej 24 h, -60 °C do +70°C)
Temperatura otoczenia (montaż)	-5 °C ... 70 °C
Temperatura otoczenia (aktywacja)	-5 °C ... 70 °C
Dopuszczalna wilgotność powietrza (składowanie/transport)	30 % ... 70 %

### Dane materiału

Kolor	szary
Materiał	PA
Klasa palności wg UL 94	V0
Statyczne zastosowanie materiału izolacyjnego w zimnie	-60 °C
Wskaźnik temperatury izolacji (DIN EN 60216-1 (VDE 0304-21))	130 °C
Względny wskaźnik temperatury izolacji (Elec., UL 746 B)	130 °C
Ochrona przeciwpożarowa pojazdów szynowych (DIN EN 45545-2) R22	HL 1 - HL 3
Ochrona przeciwpożarowa pojazdów szynowych (DIN EN 45545-2) R23	HL 1 - HL 3
Ochrona przeciwpożarowa pojazdów szynowych (DIN EN 45545-2) R24	HL 1 - HL 3
Ochrona przeciwpożarowa pojazdów szynowych (DIN EN 45545-2) R26	HL 1 - HL 3
Pomiar oddawania ciepła metodą kalometryczną NFPA 130 (ASTM E 1354)	28 MJ/kg
Palność powierzchni NFPA 130 (ASTM E 162)	wynik pozytywny
Gęstość optyczna gazów spalinowych NFPA 130 (ASTM E 662)	wynik pozytywny
Toksyczność gazów spalinowych NFPA 130 (SMP 800C)	wynik pozytywny

### Wymiary

Szerokość	4 mm
Wysokość	22 mm
wysokość NS 35/7,5	30 mm
Długość	32 mm

# Pokrywa zamykająca - D-MZB 1,5



3024177

<https://www.phoenixcontact.com/pl/produkty/3024177>

## Klasyfikacje

### ECLASS

ECLASS-9.0	27141133
ECLASS-10.0.1	27141133
ECLASS-11.0	27141133

### ETIM

ETIM 8.0	EC000886
----------	----------

### UNSPSC

UNSPSC 21.0	39121400
-------------	----------

# Pokrywa zamykająca - D-MZB 1,5



3024177

<https://www.phoenixcontact.com/pl/produkty/3024177>

## Environmental Product Compliance

China RoHS	Okres użytkowania zgodnie z przeznaczeniem: nieograniczony = EFUP-e
	Brak substancji niebezpiecznych powyżej wartości progowych

Phoenix Contact 2023 © - Wszelkie prawa zastrzeżone  
<https://www.phoenixcontact.com>

PHOENIX CONTACT Sp. z o.o.  
ul. Bierutowska 57-59, Budynek nr 3/A  
51-317 Wrocław  
71/ 39 80 410  
[pxcpl@phoenixcontact.pl](mailto:pxcpl@phoenixcontact.pl)